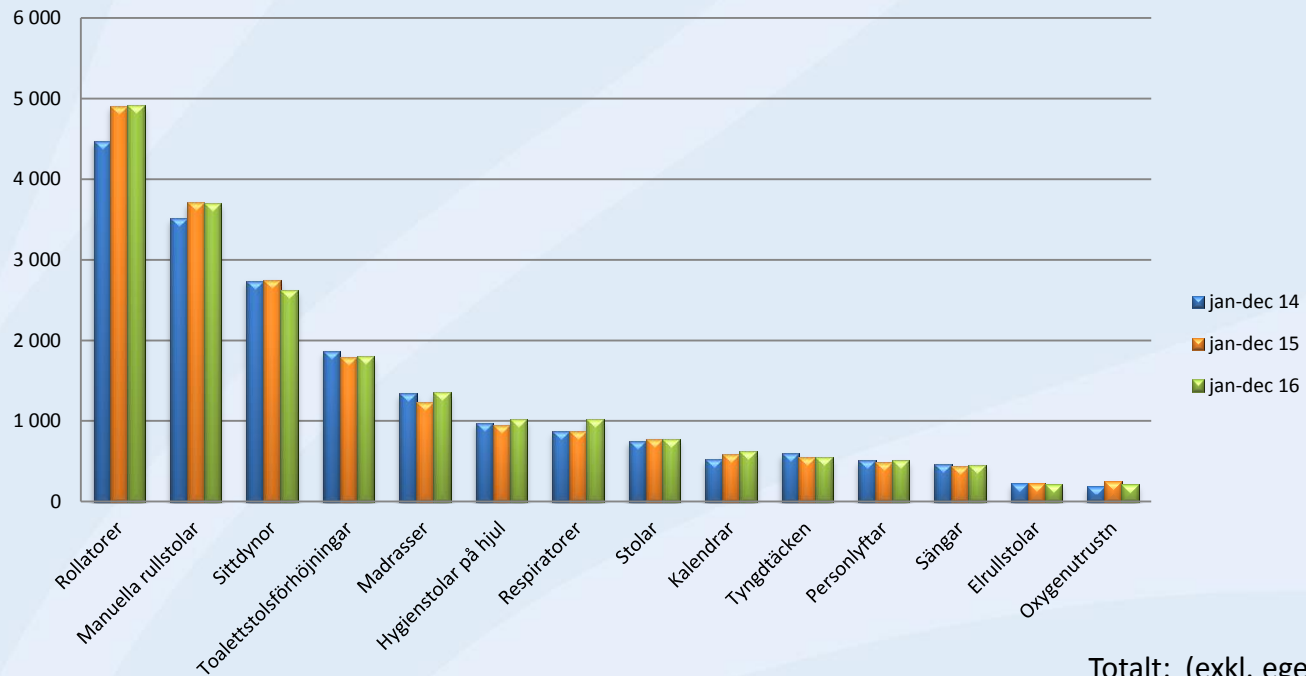


Nyckeltal Hjälpmedel Västerbotten



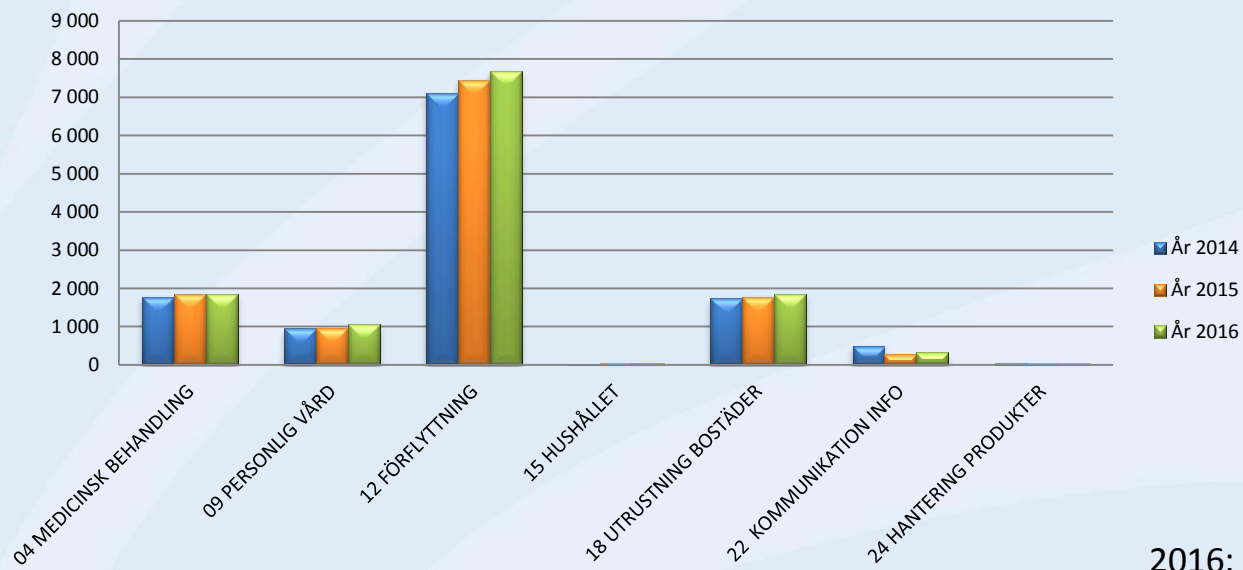
december 2016

Utlämnade hjälpmedel



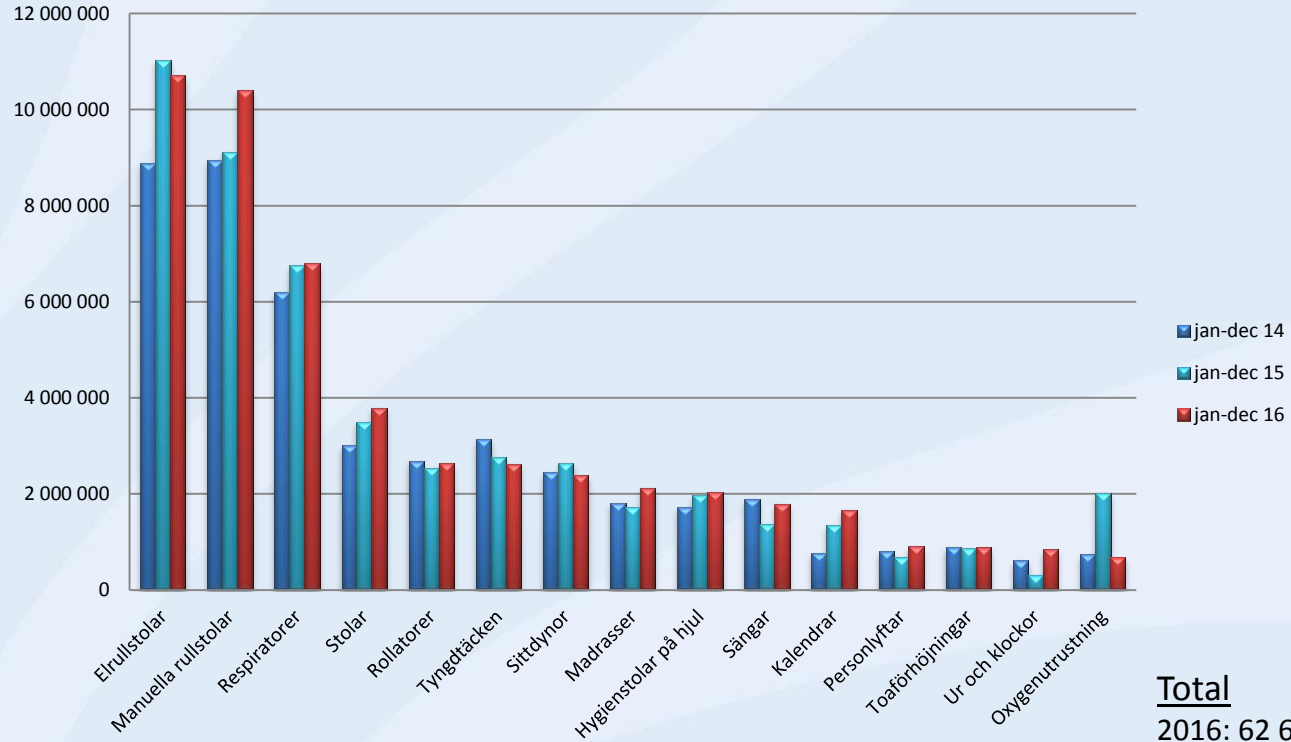
Totalt: (exkl. egenansv.prod.)
 2016: 32 825 (32 807, +4,4%)
 2015: 32 212 (31 412)
 2014: 34 027 (30 639)

Retur av hjälpmedel



2016: +3,5%

Inköpskostnad hjm, tillbehör o reservdelar



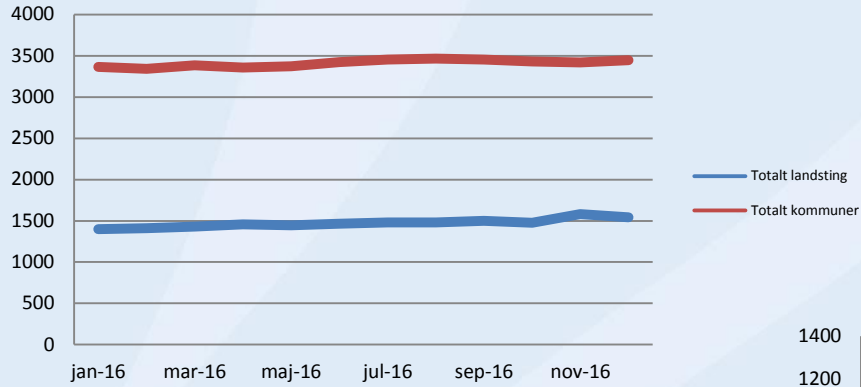
Total

2016: 62 654

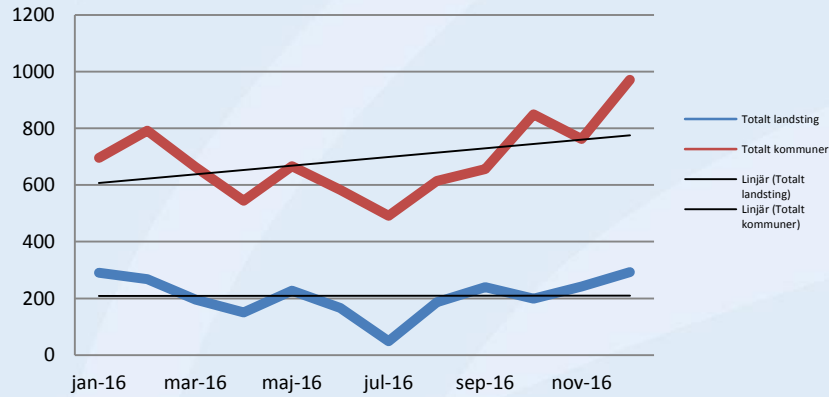
2015: 60 572

2014: 55 381 tkr

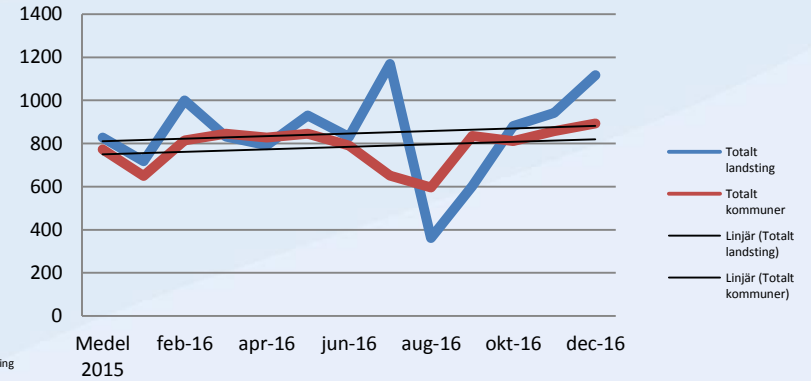
Hjälpmedelshyra



Debitering tjänster

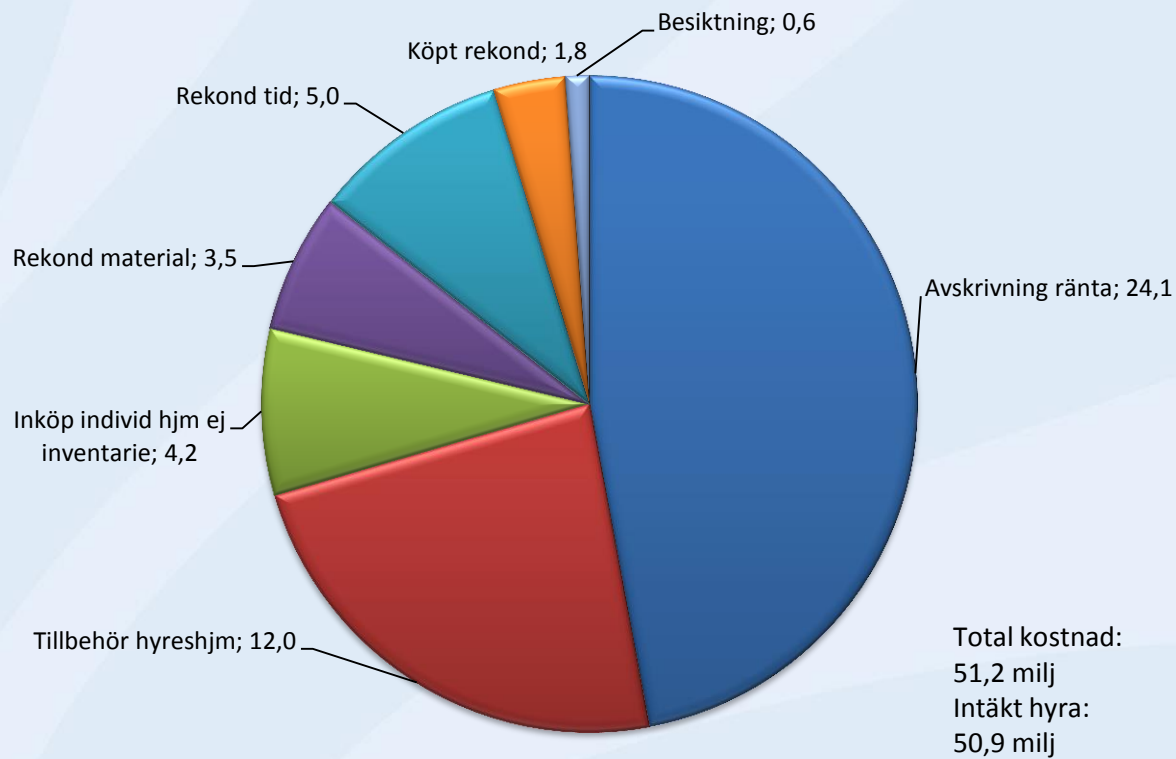


Försäljning hjälpmedel, reservdelar

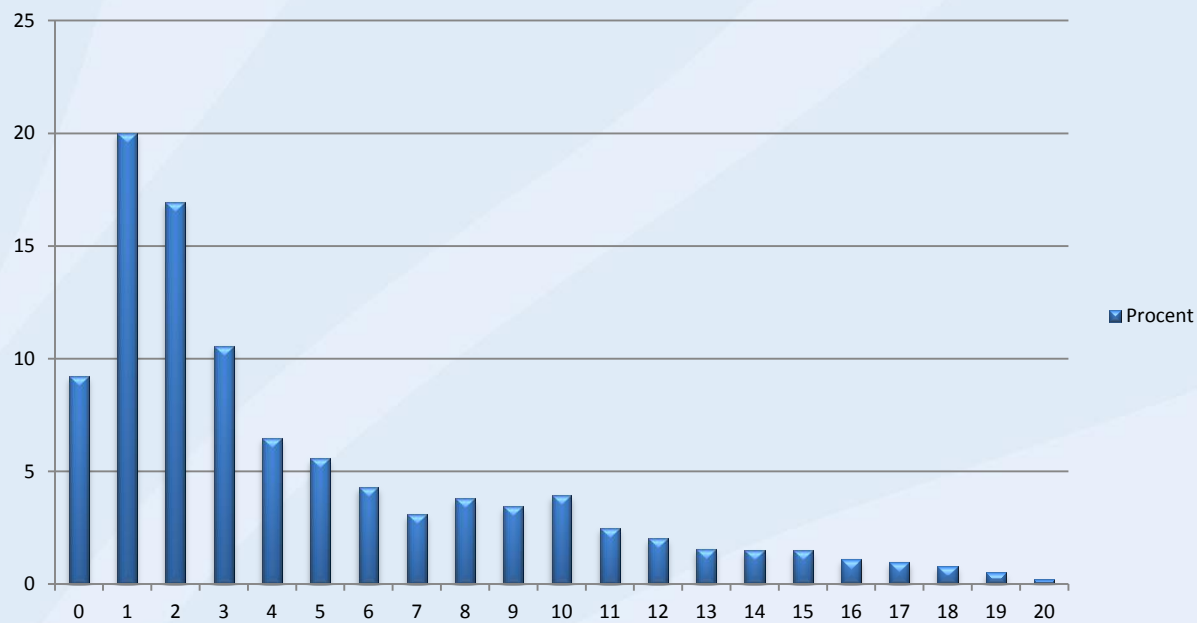


	2014	2015	2016
<u>Intäkter</u>	<i>Utfall</i>	<i>Utfall</i>	<i>Utfall</i>
Hyra hjälpmedel	34,7	51,0	58,6
Försäljning hjälpmedel	12,1	19,3	19,8
Abonnemang	13,7	14,3	13,2
Statsbidrag	0,9	0,8	0,9
Försäljning tjänster	10,9	14,9	11,2
VLL-anslag	34,8	7,4	8,4
Övriga intäkter	<u>1,6</u>	<u>4,4</u>	<u>3,7</u>
<i>Summa</i>	108,7	112,1	115,8
<u>Kostnader</u>			
Hjälpmedelskostnad	-35,1	-35,0	-36,6
Personalkostnad	-31,9	-35,0	-37,3
Köpta tjänster	-3,4	-4,5	-2,2
Avskrivningar	-21,1	-21,8	-23,3
Driftkostnad	-6,1	-5,9	-6,9
TKB (lokalerstäd, IT, OH)	<u>-10,6</u>	<u>-10,8</u>	<u>-11,6</u>
<i>Summa</i>	-108,2	-113,0	-117,9
Vinst/förlust	0,5	-0,9	-2,1

Kostnader hyreshjälpmedel 2016



Hyresintäkt per ålder på hjm



Utlevererade orderrader:

2015: 59 514

2016: 62 588

ökning 5,2%

Utförda konsulenttimmar: (totalt redovisade kundtimmar)

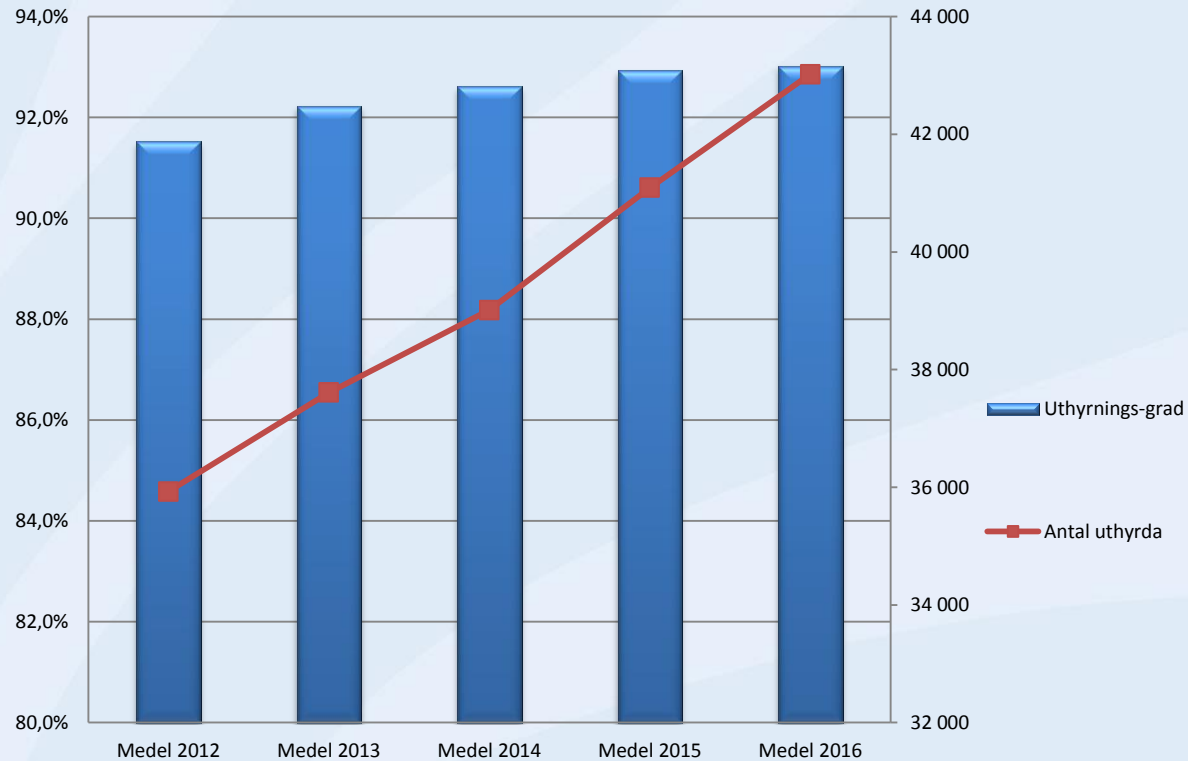
2014: 9 052

2015: 9 854

2016: 10 988

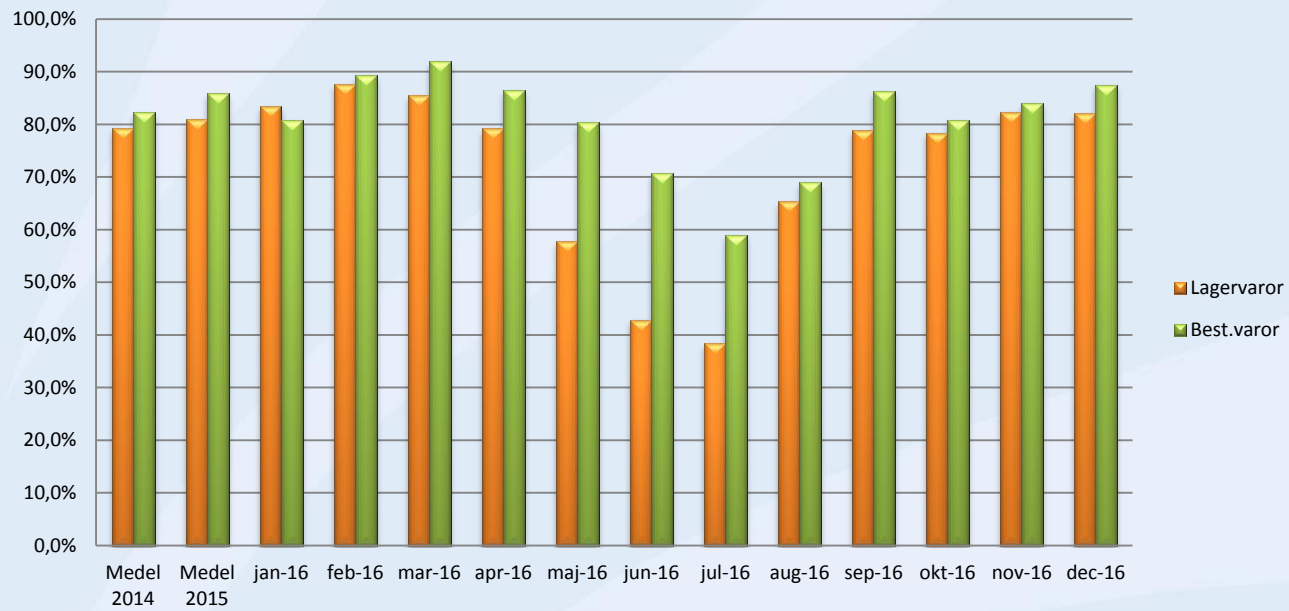
ökning 11,5%

Uthyrningsgrad hjälpmedel

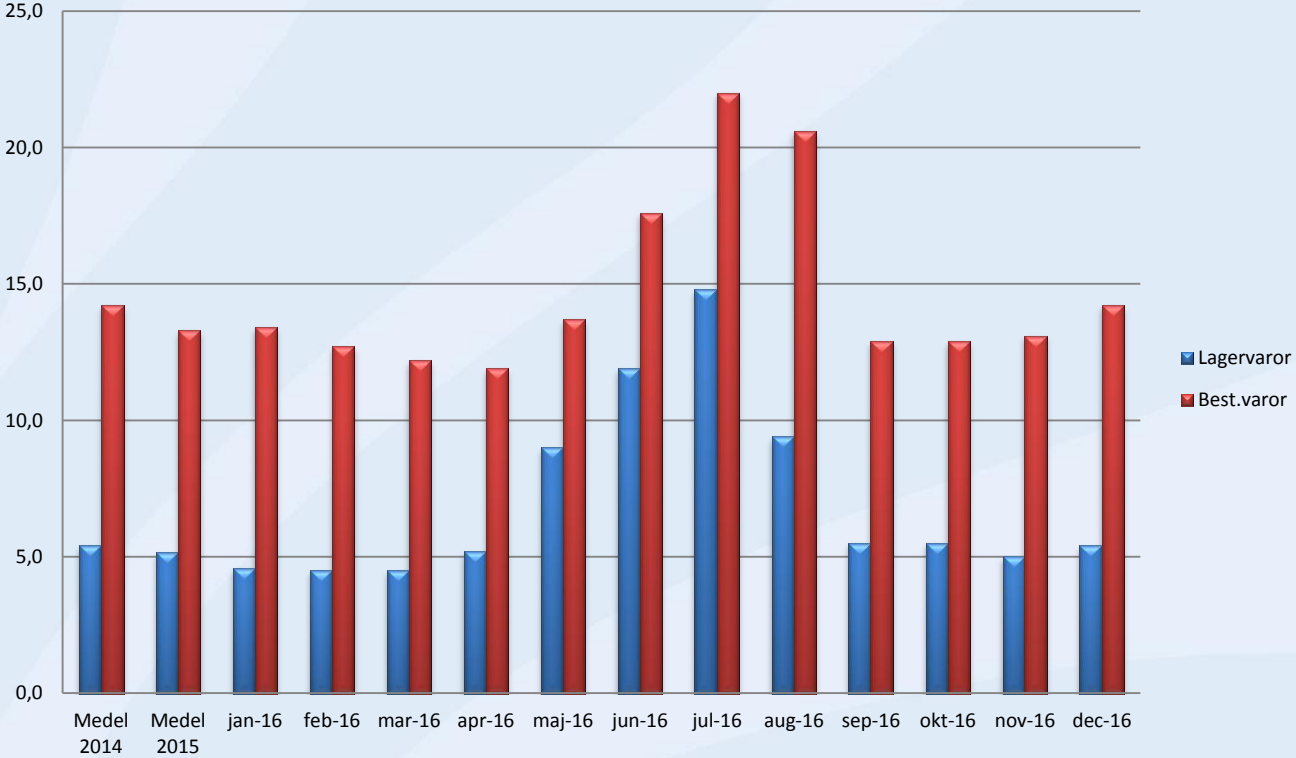


Leveranssäkerhet

Målvärde: Lagervara 90% inom 7 dagar, best.vara 90% inom 21 dagar

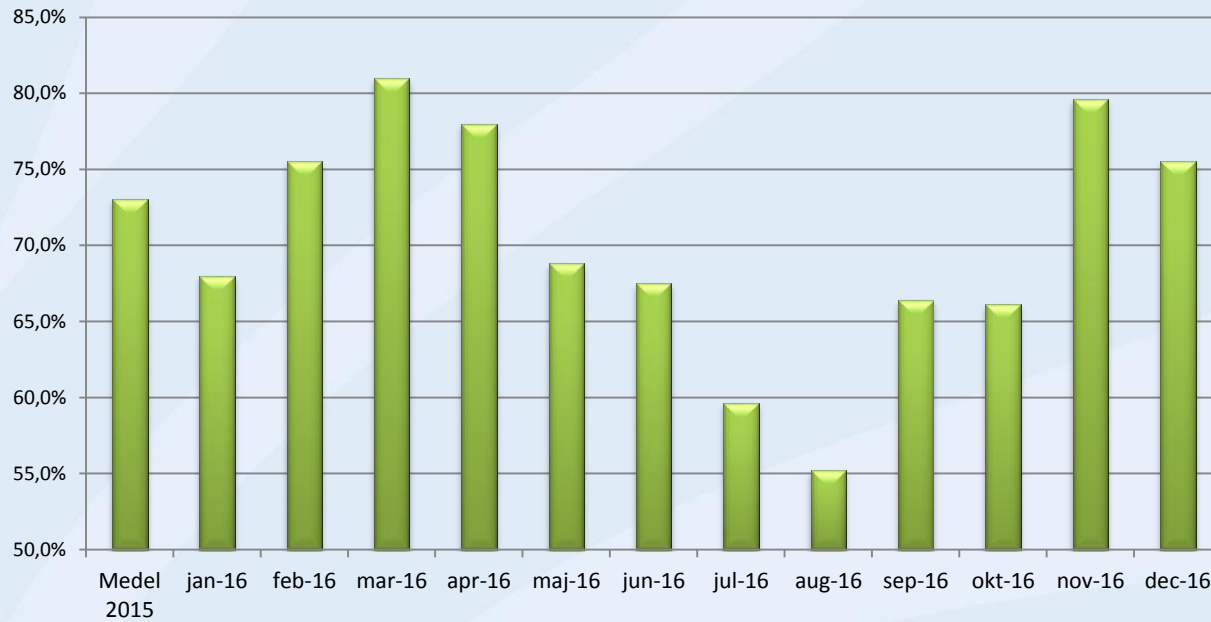


Medel leveranstid



Ledtid Utprovning

Målvärde: 80% inom 90 dagar



Inkomna UTP

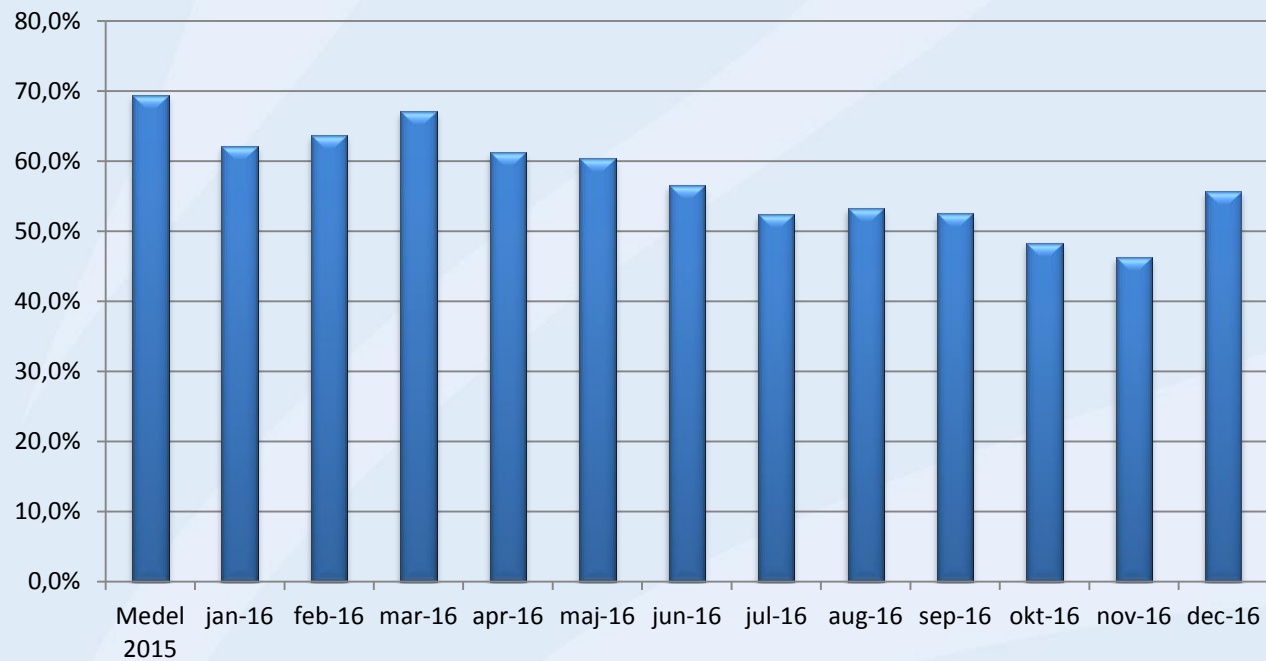
2014: 1 139

2015: 1 204

2016: 1 201 (23/v)

Ledtid AU

Målvärde: 80% inom 14 dagar



Inkomna AU

2014: 4 148

2015: 4 107

2016: 4 035 (78/v)

Besvararade tel.samtal kundtjänst

målvärde 90%

